



## Technische Spezifikationen

Typ	30.9 LG
Hersteller	Merlo
Leistung (kW)	55
Hubhöhe (mm)	8600
Tragfähigkeit (kg)	3000
Reichweite max. (mm)	5700
Tankinhalt (l)	80
Länge Transport (mm)	4330
Breite Transport (mm)	2100
Höhe Transport (mm)	2020
Transportgewicht (kg)	7100
<b>Art.-Nr.</b>	<b>GSTS-30T09</b>

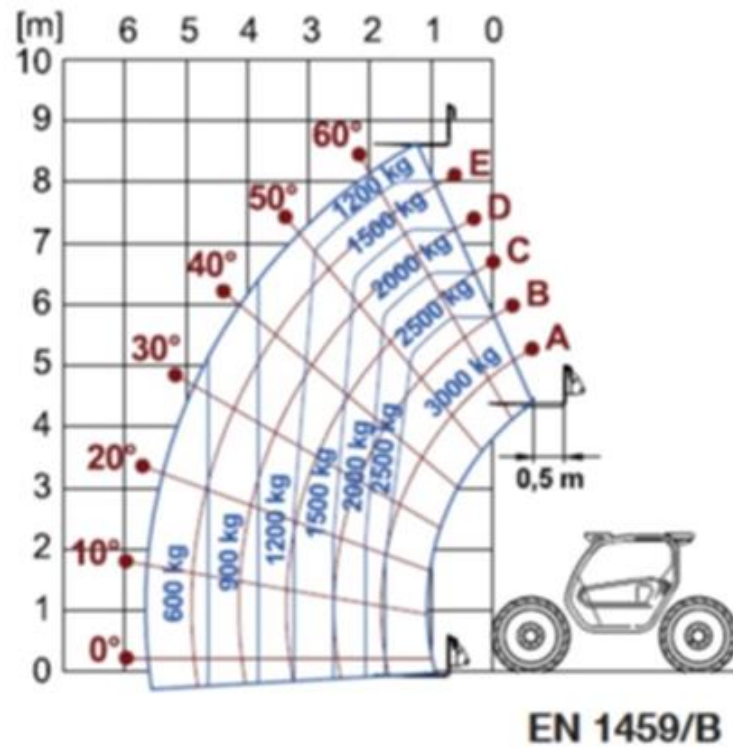
## Pluspunkte

- + Permanenter Allradantrieb
- + Sehr kompakte Bauweise
- + Niedrige ROPS/FOPS-Kabine für geringe Durchfahrthöhe
- + Hydraulische Schnellwechseinrichtung
- + Erfüllt die Emissionsvorschriften Stufe V (EU) ab 2022

Teleskopstapler Merlo 30.9



## TF 30.9 MIT LASTGABELN



### Passendes Zubehör:

Rußpartikelfilter bis 80kW

Schutzbelüftungsanlage

Aufnahme-Lasthaken auf Geräte-Träger

### Alternative Produkte:

Teleskopstapler Merlo 25.5 E von Merlo

Teleskopstapler Merlo 25.6 von Merlo

Teleskopstapler Merlo 27.6 von Merlo

### Unsere Empfehlungen:

Fahrplatten 2000 x 1000 x 15 mm von LuxTek

Fahrplatten 2000 x 1000 x 20 mm von LuxTek

Vakuumhebergerät QUICKJET QJ 600 e von Probst

**Der direkte Weg zur Miete:**

**0800-1805 8888 (kostenfrei anrufen)**

**Der direkte Weg zum ausgewählten Produkt:**

**<https://www.zeppelin-rental.de/miete/artikel/GSTS-30T09>**

**Der direkte Weg zu Zeppelin Rental:**

**Visit us on Facebook:**

**[www.facebook.com/ZeppelinRental](http://www.facebook.com/ZeppelinRental)**

